

# HT61主板硬件规格书

文档版本: V1.0

更新日期: 2022.1.20

版权所有: 深圳海博锐智能科技有限公司

## 重要声明

感谢使用深圳海博锐智能科技有限公司的HT61主板。使用前请仔细阅读用户手册，您将领略其完善的功能和简洁的操作方法。如需任何帮助，请随时与我司联系，联系方式如下：

深圳海博锐智能科技有限公司 [www.hibory.com](http://www.hibory.com)

深圳市龙岗区园山街道简龙街32号12栋3楼 电话：13480589299 孔先生 邮箱：[kongli@hibory.com](mailto:kongli@hibory.com)

本公司不承担由于用户不正常操作造成的财产损失或者人身伤害责任。请用户按照手册中的技术规格和参考设计开发相应的产品。同时注意使用移动产品应该关注的一般安全事项。

本公司保留在不预先通知的情况下，对此手册中描述的产品进行修改和改进的权利；同时保留随时修订或收回本手册的权利。

本用户手册中如有文字不明之处，请您及时向本公司或者代理商、销售商咨询。

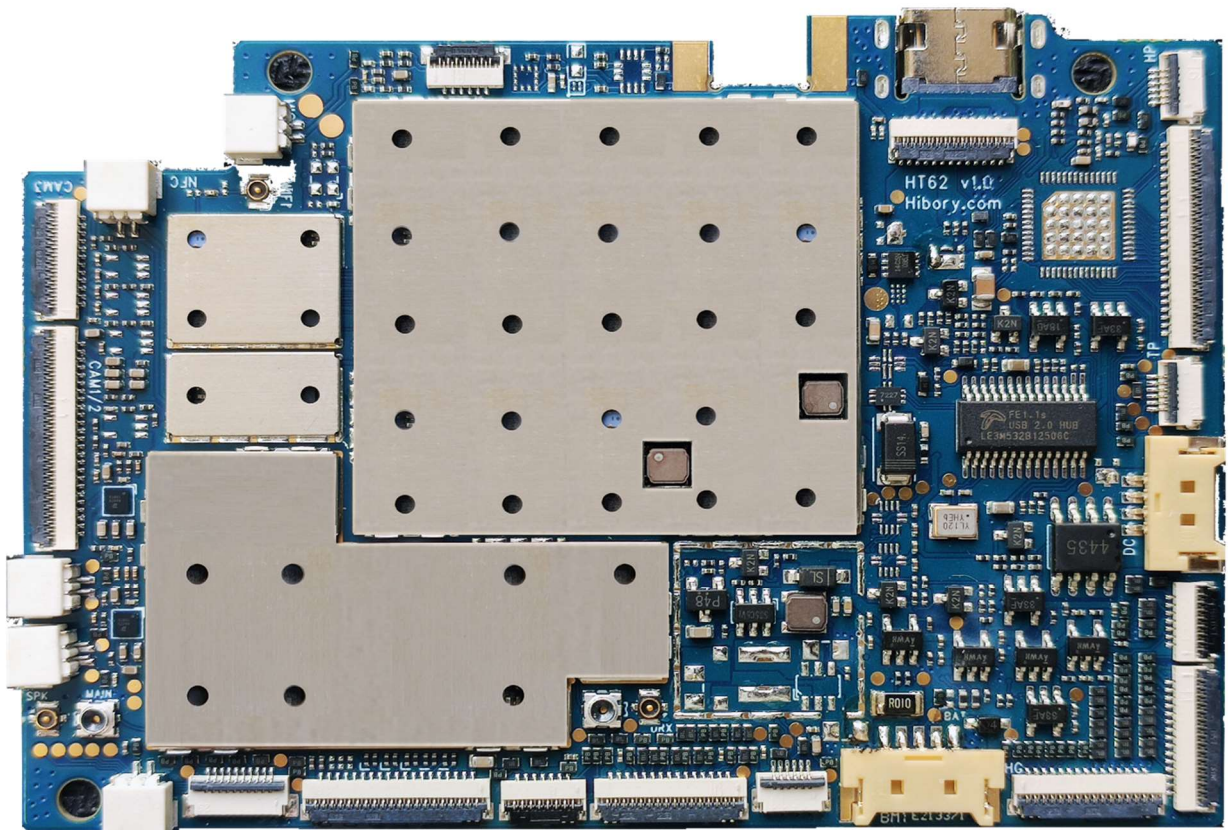
## 版本历史

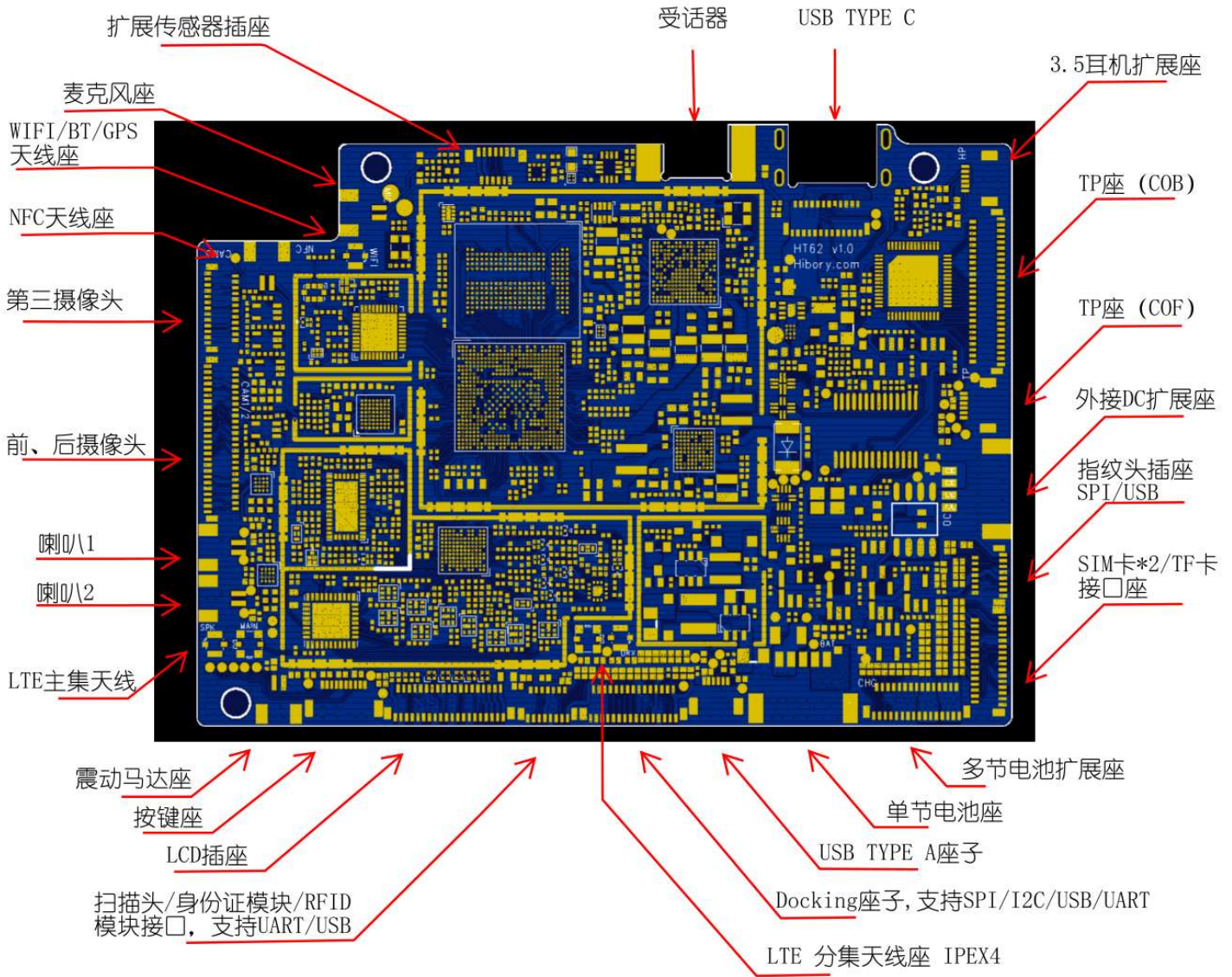
| 文档版本 | 修订日期        | 修订说明    |
|------|-------------|---------|
| V1.0 | 2022. 1. 20 | 文档第一次发布 |

# 1 产品综述

HT61 是基于 MTK 八核 64 位处理器 MT6761 开发的一款主板，支持 LTE-FDD/LTE-TDD/WCDMA/TD-SCDMA/EVDO/CDMA/GSM 网络，支持 VoLTE 和双卡双待（4G+4G 模式）；支持 WIFI 802.11 ac/a/b/g/n、BT5.0 LE 近距离通信，支持 GPS/GLONASS/BEIDOU 多种制式卫星定位；

HT61 提供了丰富外设接口，可广泛应用于行业平板、智能车载、智能门禁、智能家居、智能医疗等各领域行业设备。





## 2 功能规格

| 主要参数   |  |
|--------|--|
| 处理器    | MT6761 四核 14nm<br>ARM@Cortex-A53 MPCore 2.0GHz   |
| 存储器 *  | RAM: LPDDR3 933MHz, 1G/2G/3G/4G<br>Flash: eMMC 5.1, 8G/16G/32G/64G   |
| GPU    | IMG GE8300@660MHz  |
| 视频     | 解码: HEVC 1080P@30fps<br>编码: H.264 1080P@30fps  |
| 音频     | 采样速率: 8kHz to 192kHz<br>采样格式: 8/16/24-bit, Mono/Stereo<br>音频(FR,HR,EFR,AMR FR,AMR HR and Wide Band AMR)  |
| 无线连接   | WiFi: Support 802.11 ac/a/b/g/n<br>FM: FM Receiver<br>Bluetooth: BT5.0<br>GNSS: GPS/BEIDOU/GLONASS A-GPS   |
| LTE 特性 | 支持 3GPP R9 CAT4 FDD and TDD<br>FDD: Max 150Mbps (DL), 50Mbps (UL)<br>TDD: Max 150Mbps (DL), 50Mbps (UL)  |
| 支持频段*  | FDD_LTE: Band1/2/3/4/5/7/8/12/17/20/28<br>TDD_LTE: Band34/38/39/40/41B<br>WCDMA: Band1/2/5/8<br>TD-SCDMA: Band34/39<br>GSM/GPRS/EDGE: 850/900/1800/1900MHz<br>CDMA2000/EVDO: BCO |
| NFC *  | 13.56Mhz<br>支持 ISO/IEC 14443 Types A and B, JIS X 6319-4, ISO/IEC 15693, ISO/IEC 18000-3   |
| 传感器 *  | 支持方向、光感、距离、地磁、陀螺仪传感器   |
| 安卓系统   | Android 11   |
| 外设接口   |  |
| LCD    | 4 Lane MIPI, 最高支持 1200*1920  |
| TP     | 支持 COB 和 COF TP  |
| 摄像头    | 后摄最高支持 21MP, 支持 AF<br>前摄最高支持 21MP  |

|                             |  |
|-----------------------------|--|
|                             | 副摄最高支持 21MP，可接软解码扫描头                             |
| 充电                          | 支持 PD 快充<br>支持 DC 接口                             |
| 电池                          | 支持单节和多节电池接口                                      |
| 卡座                          | SIM*2<br>TF，支持 Fat32/ Exfat/NTFS 文件系统            |
| 音频接口                        | 喇叭*2<br>3.5 耳机接口<br>双 MIC                        |
| 按键接口                        | 支持 3*2 按键矩阵                                      |
| USB 接口                      | USB TYPE-C * 2 支持标准 TYPE-C 扩展坞<br>USB TYPE-A * 1 |
| 传感器接口                       | 支持 I2C 接口传感器扩展<br>支持闪光灯、补光灯扩展                    |
| 指纹头                         | 支持 SPI/USB 接口                                    |
| 专用模块接口                      | 可支持扫描头/身份证/超高频 UHF RFID 模块等<br>支持 UART/USB 接口    |
| Docking 接口                  | 支持 SPI/I2C/USB/UART 接口，可外挂 MCU，支持打印等             |
| 带*号功能为选配功能或选配配置，具体以实际订单配置为准 |  |

海博锐智能，面向行业用户，提供一站式软硬件解决方案